



ЧП «Проф Альянс» ЕГРПОУ 35682245 т/с:  
26003060198781 КБ «ПриватБанк» в г. Днепропетровск  
МФО: 305299 ИНН 356822404614 Свид-во плательщика  
НДС №100097354 Является плательщиком налога на  
прибыль на общих основаниях Юридический адрес:  
49000, г. Днепропетровск, ул. Аржанова, 2, оф. 24А  
<https://profgps.ua/>

## КОММЕРЧЕСКОЕ ПРЕДЛОЖЕНИЕ

### Система GPS мониторинга транспорта

Внедрение системы GPS мониторинга транспорта успешно решает основную задачу транспортной логистики — понимание где, когда и как эксплуатируется автомобиль, на котором установлен GPS-трекер. Наблюдение производится **в реальном времени за всеми автомобилями**, визуальное оформление программы-клиента позволяет легко и понятно видеть состояние автомобиля: едет ли он, стоит ли, где находится, а также состояние подключенных к устройству цифровых датчиков.

Мощная и детализированная система отчётов дает возможность однозначно видеть весь цикл работы подключенного через GPS-трекер автомобиля, вплоть до каждого поворота ключа в замке зажигания и каждой остановки транспортного средства. Использование механизма контрольных зон позволяет создавать на карте участки, посещение которых автомобилем нужно контролировать и учитывать, а также есть **возможность отслеживать каждое отклонение от заданного маршрута** с фиксацией времени, места и продолжительности отклонения. Все отчёты имеют удобную печатную форму для дальнейшего использования в документообороте предприятия.

### ЭКОНОМИЧЕСКИЙ ЭФФЕКТ

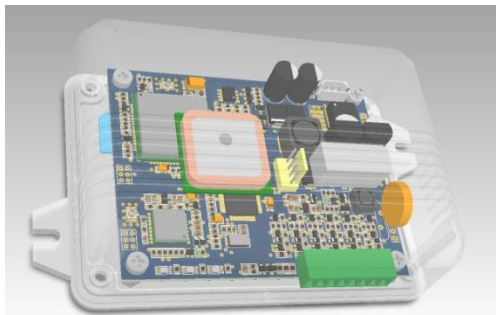
Благодаря внедрению системы GPS мониторинга транспорта Вы получите:

- **Снижение пробега автотранспорта**, за счет более эффективного оперативного управления логистикой и оптимизации нагрузки на транспорт. Происходит резкое снижение убытков, причиняемых приписками пробега, нецелевым использованием транспорта и другими злоупотреблениями водителей.
- **Снижение расхода топлива** достигается, во-первых, за счет уменьшения пробега. Во-вторых, подключение датчика уровня топлива позволяет получать всю информацию о количестве топлива, которое было заправлено (или слито) с указанием места и времени заправки (или слива), что исключает возможность хищений.
- **Повышение безопасности движения**. Очень часто водители проводят лишний часок-два дома, затем нагоняют потерянное время в дороге, чтобы прийти вовремя, превышая скорость, подвергая себя, вверенное транспортное средство и окружающих опасности. Система GPS мониторинга позволяет контролировать превышения скорости и режимы работы водителя.
- **Повышение качества обслуживания клиентов**. Имея перед глазами полную картину мест нахождения автомобилей, диспетчер может оперативно прогнозировать и подтверждать сроки прибытия в пункт погрузки или разгрузки, не созваниваясь, каждый раз с водителем.

Таким образом, В зависимости от сферы деятельности автомобильного транспорта **расходы** по внедрению системы GPS мониторинга **окупаются в срок от 3 до 12 месяцев**.

## УСТРОЙСТВО И ПРИНЦИП РАБОТЫ СИСТЕМЫ

Для успешного функционирования системы GPS мониторинга транспорта необходимо обеспечить наличие следующего набора компонентов:



1. GPS-трекер - прибор, позволяющий отслеживать сигналы спутниковых систем позиционирования, а также имеющий возможность передавать эти и другие данные по каналу связи стандарта GSM в виде пакетных данных.



2. Цифровые или аналоговые датчики событий, происходящих в автомобиле, для последующей кодировки и передачи на сервер обработки данных (зажигание, датчик уровня топлива, температуры и т.д.)

3. Компьютерная система обработки данных GPS-трекера, включающая в себя программную реализацию клиента для визуализации местоположения автомобиля и состояния датчиков, централизованную базу данных для хранения геолокационных данных спутникового мониторинга и программу-сервер обработки поступающих запросов

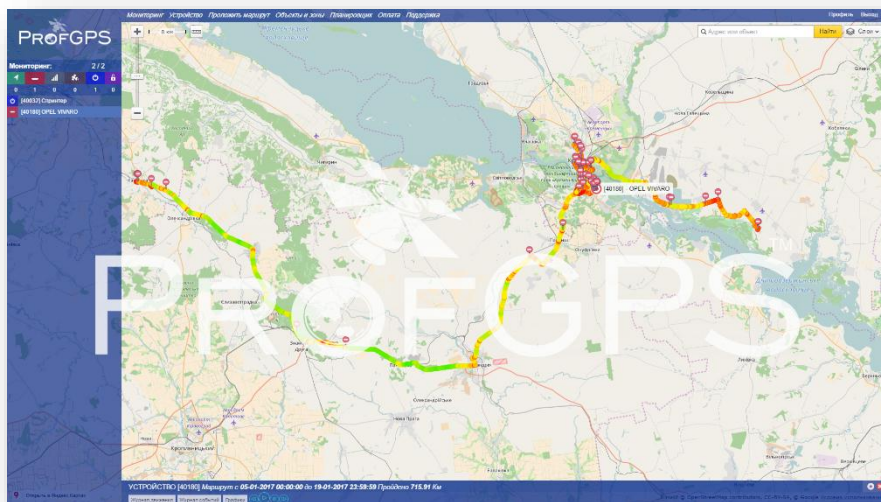
Принцип работы системы GPS мониторинга заключается в следующем: GPS-трекер систематически получает данные со спутников о текущих координатах устройства, а также фиксирует изменение состояния цифровых или аналоговых датчиков, подключенных к устройству. Эти данные накапливаются в памяти трекера и в пакетном режиме передаются через канал связи оператора сотовой связи на центральный сервер.

Даже если автомобиль попадает в зону, где отсутствует покрытие сотовой связи, данные не пропадут - качественный GPS-трекер имеет достаточно оперативной памяти для длительного накопления данных. После того, как автомобиль вновь окажется в зоне покрытия сотовой связью, трекер передаст накопленные данные на сервер и вся эта информация будет немедленно доступна для анализа.

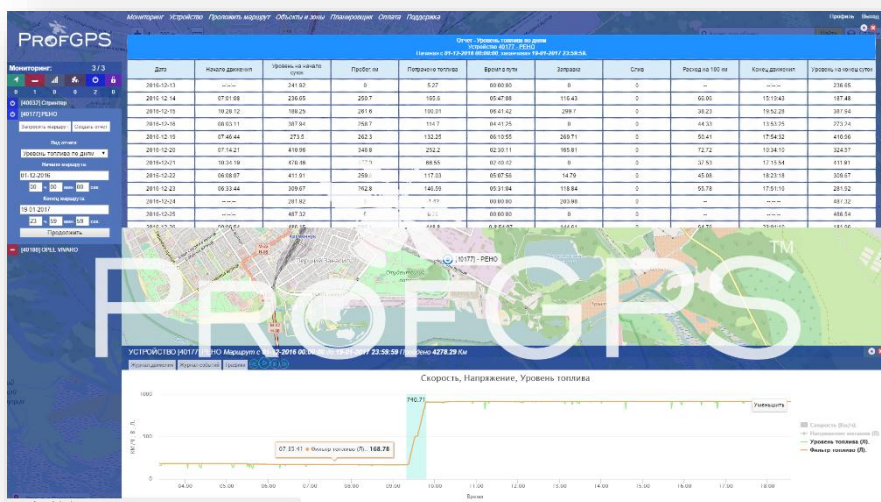
Вместе с тем, SIM-карты оператора мобильной связи заблокированы для работы в роуминге, поэтому исключена опасность получить большие счета на оплату мобильной связи. В свою очередь, трекер накапливает информацию о пройденном за границей маршруте в собственной памяти и передает ее на сервер в момент возвращения автомобиля в зону действия оператора.

# ИНТЕРФЕЙС ПОЛЬЗОВАТЕЛЯ

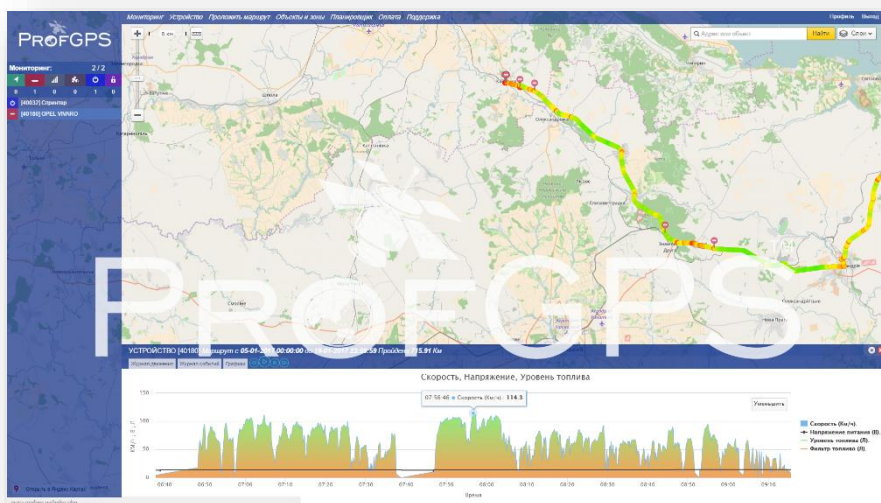
Удобный адаптивный интерфейс, работающий на большинстве современных устройств



Отчеты по движению, остановкам, заправкам и сливам, превышению скорости и другие



Графики уровня топлива, напряжения, скорости, за любой период времени



Более подробно ознакомиться с пользовательским интерфейсом и его возможностями (построение маршрутов, графиков) Вы можете, посетив наш сайт:

<https://profgps.ua> → Войти → DEMO

или

→



## ОБОРУДОВАНИЕ И СТОИМОСТЬ

Описание	Стоимость, грн
<b>КОМПЛЕКТ «ПЕРЕНОСНОЙ»:</b> - малогабаритный GPS-трекер с одним активированным каналом датчика зажигания, внутренней антенной, питанием от прикуривателя и собственной аккумуляторной батареей для автономного использования; - стартовая настройка оборудования; - активация SIM-карты трекера и заведение на сервер;	<b>3 100</b>
<b>КОМПЛЕКТ «СТАНДАРТНЫЙ»:</b> - малогабаритный GPS-трекер с одним активированным каналом датчика зажигания, внутренней антенной и собственной аккумуляторной батареей для автономного использования; - монтаж* и стартовая настройка оборудования; - активация SIM-карты трекера и заведение на сервер;	<b>3 000</b>
<b>КОМПЛЕКТ «СТАНДАРТНЫЙ + ТОПЛИВО»</b> В работу по внедрению комплекта на одну единицу автотранспорта включается: - малогабаритный GPS-трекер с восемью информационными каналами для подключения датчиков, внешняя антенна GPS, внешняя антенна GSM, активированные каналы датчика зажигания и уровня топлива; - частотный датчик уровня топлива; - монтаж* и стартовая настройка оборудования, в т.ч. обрезка и тарировка ДУТ; - активация SIM-карты трекера и заведение на сервер;	<b>6 000</b>
<b>АБОНПЛАТА</b> За 1 объект в месяц	<b>130</b>

Гарантия на оборудование — 12 месяцев.

\* Монтаж в пределах г.Днепр входит в стоимость оборудования. Стоимость выезда специалиста для монтажа в любую точку Украины обсуждается индивидуально.

Все работы производятся после предварительной оплаты.

Способ оплаты: безналичный расчёт или перевод на карту ПриватБанка.

**Задать любые вопросы, получить консультацию по оборудованию или использованию системы Вы можете, связавшись с нами по телефонам:  
(063) 796-01-67,(067) 628-28-68**

*С уважением,*

*Максим Макаров*

*руководитель отдела продаж*

*ЧП «Проф Альянс»*

*г.Днепр, ул.Мандрыковская, 276*

*(063) 796-01-67,(067) 628-28-68*

[maksim.makarov@profgps.ua](mailto:maksim.makarov@profgps.ua)

[www.profgps.ua](http://www.profgps.ua)